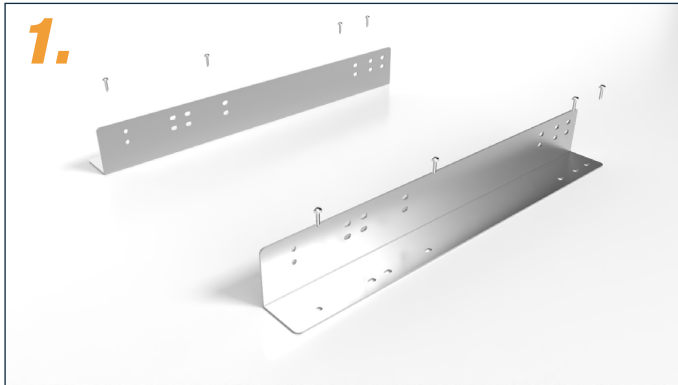
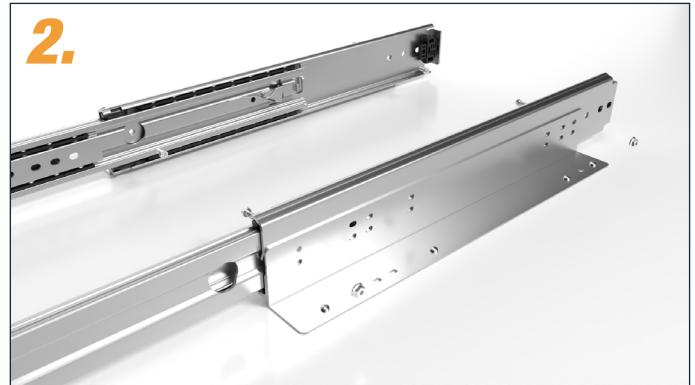


Montageanleitung

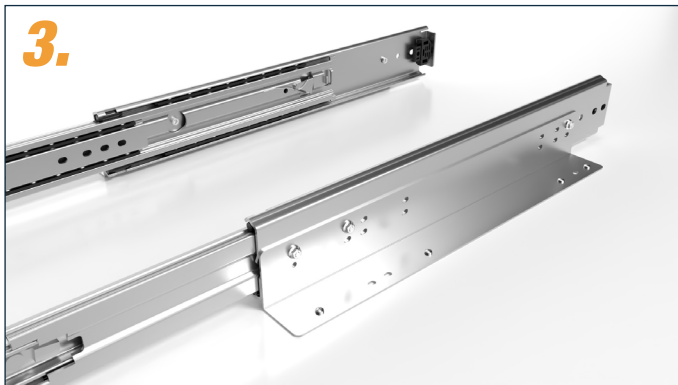
Montagewinkel für Bodenmontage für Schwerlastauszüge bis 225kg



1. Montagewinkel auf dem Boden festschrauben.
Zum Beispiel mit Flachkopfschraube 6x16
(bei uns im Onlineshop erhältlich).



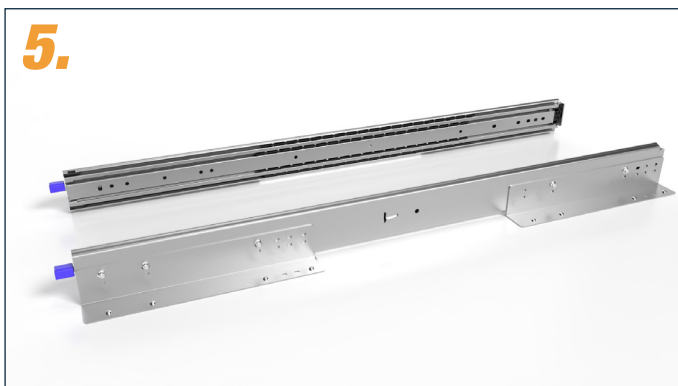
2. Schwerlastauszüge an Montagewinkel mit
Senkkopfschraube M6x10 und Mutter M6 mit Flansch
festschrauben. (im Lieferumfang enthalten)



3. Nach der Montage wird die Innenschiene wieder
eingefahren. Montagewinkel können nach außen zeigen.



4. Die Montagewinkel können alternativ auch nach innen
zeigen.



5. Auszüge ab 863 mm benötigen ein Set
bestehend aus 4 Winkeln.



6. Weitere Informationen und ein passendes Montagevideo
ist auf unserer Webseite www.teleskopschienen24.de
zu finden.