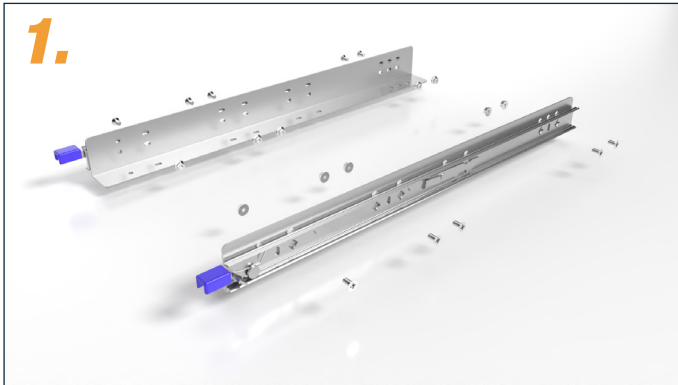


Montageanleitung

Montagewinkel für Plattformmontage für Schwerlastauszüge bis 160kg

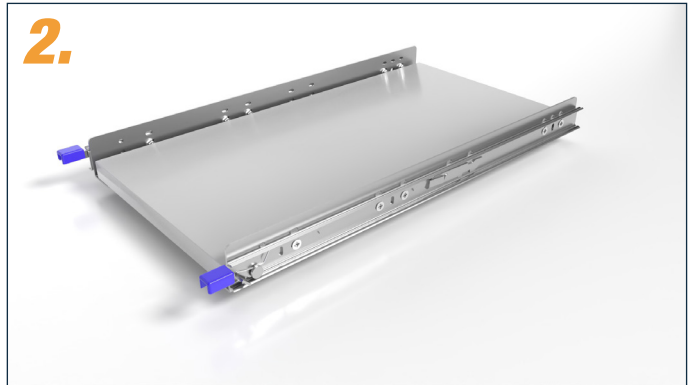


1.



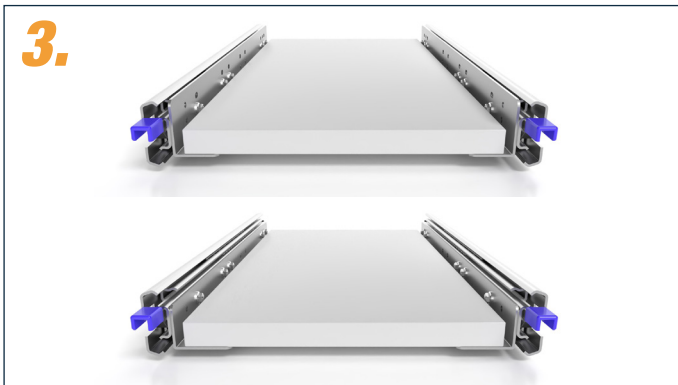
Montagewinkel an die Innenauszüge mit Senkkopfschraube M5x10 und Mutter M5 mit Flansch festschrauben. (im Lieferumfang enthalten)

2.



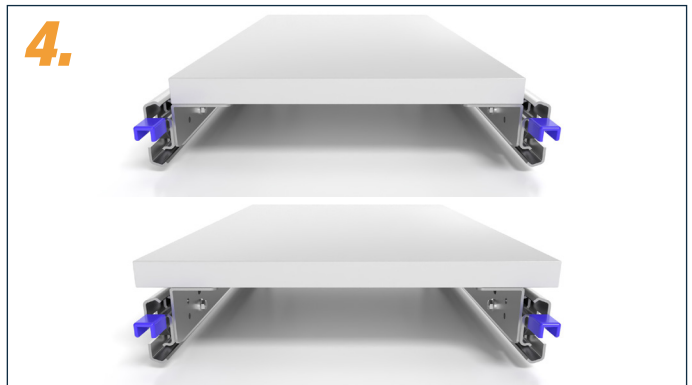
Bodenplatte montieren. Zum Beispiel mit Flachkopfschraube 4x14 (bei uns im Onlineshop erhältlich).

3.



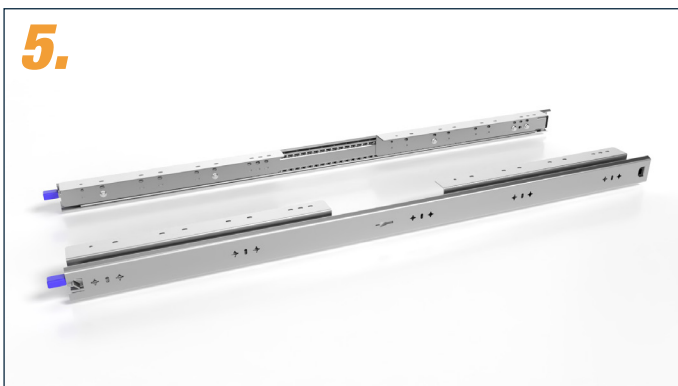
Variante 1: kurze Schenkelseite der Winkel sind unten.
Variante 2: lange Schenkelseite der Winkel sind unten.

4.



Variante 3: lange Schenkelseite der Winkel sind oben.
Variante 4: kurze Schenkelseite der Winkel sind oben.

5.



Auszüge ab 800 mm benötigen ein Set bestehend aus 4 Winkeln. (Ausnahme 755013-800lock)

6.



Weitere Informationen und ein passendes Montagevideo ist auf unserer Webseite www.teleskopschienen24.de zu finden.